



DESCUBRÍ, **TOD**O LO QUE ESTÁ BIEN.





BARRIO JARDIN  
**H U E R T A S**  
DE LOS HORNEROS

**BIENVENIDO A TU  
NUEVO ESTILO DE VIDA**



\* El presente render constituye una imagen ilustrativa con fines comerciales y en ningún modo compromete la relación comercial a establecerse entre los potenciales compradores y XXX S.A. o sus agentes, dependientes, intermediarios, y/o empresas vinculadas.



\*\* El presente render constituye una imagen ilustrativa con fines comerciales y en ningún modo compromete la relación comercial a establecerse entre los potenciales compradores y Huertas Barrio S.A. o sus agentes, dependientes, intermediarios y/o empresas vinculadas.



SENTITE  
BIENVENIDO  
A TU NUEVO  
BARRIO JARDÍN



PRESENTAMOS UN BARRIO JARDÍN DIFERENTE, UN HOUSING ÚNICO EN URUGUAY. UN PRODUCTO LLAVE EN MANO, CON 189 CASAS INDIVIDUALES (ENTRE 125 M2 Y 140 M2) TERRENOS DE 500 M2 PROMEDIO Y 6 TIPOLOGÍAS DIFERENTES A TU ELECCIÓN.

- ES CLUB DE HUERTAS
- ES PAISAJISMO
- ES SEGURIDAD 24 HORAS
- ES PISCINA
- ES CANCHAS DE TENIS Y PADDLE
- ES COWORK PARA RESIDENTES
- ES TALLERES DE COCINA
- ES JARDÍN Y PAISAJISMO
- ES JARDÍN DE INFANTES
- ES CLUB HOUSE
- ES LA UBICACIÓN
- ES CALIDAD DE VIDA





EL RESPALDO  
Y LA SEGURIDAD  
DE UN EQUIPO  
DE TRABAJO QUE  
ASEGURA LA  
CALIDAD Y EL DISEÑO  
INTELIGENTE



Somos una firma dedicada al emprendimiento y desarrollo de proyectos inmobiliarios. Contribuimos al progreso de la zona en la que operamos, con proyectos de alta calidad que buscan satisfacer de manera moderna, segura y estética las necesidades de expansión urbana de nuestro país. En LBA aspiramos a crecer de forma sostenible y rentable, impulsando la economía nacional mediante el desarrollo del sector inmobiliario, creando valor para nuestros colaboradores, proveedores y clientes.



Firma de servicios profesionales orientada a la excelencia, con visión de futuro impulsada por la tradición y la experiencia. Con más de 90 años trabajando con un mismo objetivo: comprender la dinámica de un mercado siempre cambiante para ofrecer soluciones adecuadas a las necesidades más diversas. Nuestros profesionales brindan asesoramiento legal, contable, notarial y tributario a través de una óptica multidisciplinaria. Hoy, nuestra experiencia y excelencia profesional nos posiciona como uno de los estudios jurídicos líderes y referentes de Uruguay.



Gómez Platero es una firma global de arquitectura y urbanismo de reconocida trayectoria, cuyo propósito es mejorar la calidad de vida en el planeta. Con sede en Uruguay y oficinas en Ecuador y México, ha realizado proyectos en más de treinta ciudades en once países de América Latina. Enfocada en la satisfacción de sus clientes, la calidad de diseño, el cuidado del detalle y la capacidad de gestión, ha proyectado edificios que disfrutaban más de 30 millones de personas por año, y recibido numerosas distinciones internacionales. Su equipo interdisciplinario de cerca de 100 profesionales aborda con visión integral cada escala de actuación: arquitectura, diseño interior, diseño urbano y planes maestros.



EL CONTACTO CON EL VERDE  
ES TODO LO QUE ESTÁ BIEN



\*\* El presente render constituye una imagen ilustrativa con fines comerciales y en ningún modo compromete la relación comercial a establecerse entre los potenciales compradores y Huertas Barrio S.A. o sus agentes, dependientes, intermediarios y/o empresas vinculadas.





## CLUB DE HUERTAS y GRANJA PARA NIÑOS

VENÍ A SER PARTE DE UN BARRIO  
JARDÍN CON CLUB DE HUERTAS,  
DONDE PODRÁS CULTIVAR TUS PROPIAS  
FRUTAS Y HORTALIZAS, MIENTRAS  
TUS HIJOS DISFRUTAN LA EXPERIENCIA  
DE UNA GRANJA CON CORDERITOS,  
CABRAS Y CONEJOS.







**EL DISEÑO DEL PAISAJE  
Y LA SEGURIDAD 24 HS  
ES TODO LO QUE ESTÁ BIEN**

OTRA VENTAJA DE HUERTAS DE LOS HORNEROS ES QUE CUENTA CON ESPACIOS VERDES DE DISEÑO, PARA QUE VIVAS EN UN PAISAJE ÚNICO Y CUIDADO CON TECNOLOGÍA DE ÚLTIMA GENERACIÓN.



\*\* El presente render constituye una imagen ilustrativa con fines comerciales y en ningún modo compromite la relación comercial o establecerse entre los potenciales compradores y Huertas Barrio S.A. o sus agentes, dependientes, intermediarios y/o empresas vinculadas.





TRABAJAR CÓMODO Y  
PODER HACER DEPORTE,  
ES TODO LO QUE ESTÁ BIEN

 PISCINA

 CANCHA DE TENIS

 PADDLE

 COWORK



El presente render constituye una imagen ilustrativa con fines comerciales y no surge para representar la realidad contractual y contractualmente entre las partes contratantes y Bienes Reales S.A. o sus agentes, dependientes, subcontratistas, y/o terceros asociados.





CLUB HOUSE







**LA DIVERSIÓN Y LAS  
RESPONSABILIDADES TAMBIÉN  
TIENEN SU LUGAR EN HUERTAS.**

POR ESO TENÉS A DISPOSICIÓN UN  
COWORK EXCLUSIVO PARA RESIDENTES,  
ASÍ COMO DIFERENTES OPCIONES DE  
ESPARCIMIENTO PARA TODOS.







**QUE LA FAMILIA ENTERA  
TENGA ACTIVIDADES,  
ES TODO LO QUE ESTÁ BIEN**

- 🏠 CLUB HOUSE
- 🏠 DAY CARE
- 🏠 JARDÍN DE INFANTES
- 🏠 ZONAS DE JUEGOS
- 🏠 TALLERES DE COCINA
- 🏠 JARDINERÍA
- 🏠 PAISAJISMO Y MÁS

EN EL CLUB HOUSE VAS A PODER ORGANIZAR  
EVENTOS Y FESTEJAR CUMPLEAÑOS, ADEMÁS DE  
DISFRUTAR UNA AGENDA CULTURAL TODO EL AÑO.  
LOS MÁS CHICOS TIENEN TODO EL  
CUIDADO Y EL ENTRETENIMIENTO EN UN  
ENTORNO NATURAL MIENTRAS LOS GRANDES  
PUEDEN CAPACITARSE EN DIVERSAS ÁREAS.







VIVIR A SOLO 15 MINUTOS  
DE MONTEVIDEO CON  
LA MEJOR CALIDAD DE VIDA,  
ES TODO LO QUE ESTÁ BIEN

HUERTAS ES UN BARRIO JARDÍN DONDE PODÉS  
VIVIR CERCA DE TODO, PORQUE A TRAVÉS DE SU  
ACCESO DIRECTO A CAMINO DE LOS HORNEROS,  
ESTÁS METROS DE LA RUTA INTERBALNEARIA.

\*\* El presente render constituye una imagen ilustrativa con fines comerciales y en ningún modo compromete la relación comercial a establecerse entre los potenciales compradores y XXX S.A. o sus agentes, dependientes, intermediarios y/o empresas vinculadas.





VIVIR EN UNA CASA DE DISEÑO,  
ES TODO LO QUE ESTÁ BIEN

**GómezPlatero**  
ARQUITECTURA & URBANISMO

DETRÁS DE HUERTAS SE ENCUENTRA EL RESPALDO DE GÓMEZ PLATERO, UNO DE LOS MEJORES ESTUDIOS DE ARQUITECTOS DEL PAÍS, QUIENES DISEÑARON EL 100% DE ESTE PROYECTO EN BASE A LA CONSTRUCCIÓN TRADICIONAL, PARA SATISFACER LAS MÁS ALTAS EXPECTATIVAS EN MATERIA DE VIVIENDA.







CRECER EN CONTACTO  
CON LA NATURALEZA  
ES TODO LO QUE ESTÁ BIEN



\*\* El presente render constituye una imagen ilustrativa con fines comerciales y en ningún modo compromete la relación comercial o establecerse entre los potenciales compradores y Huertas Barrio S.A. o sus agentes, dependientes, intermediarios y/o empresas vinculadas.



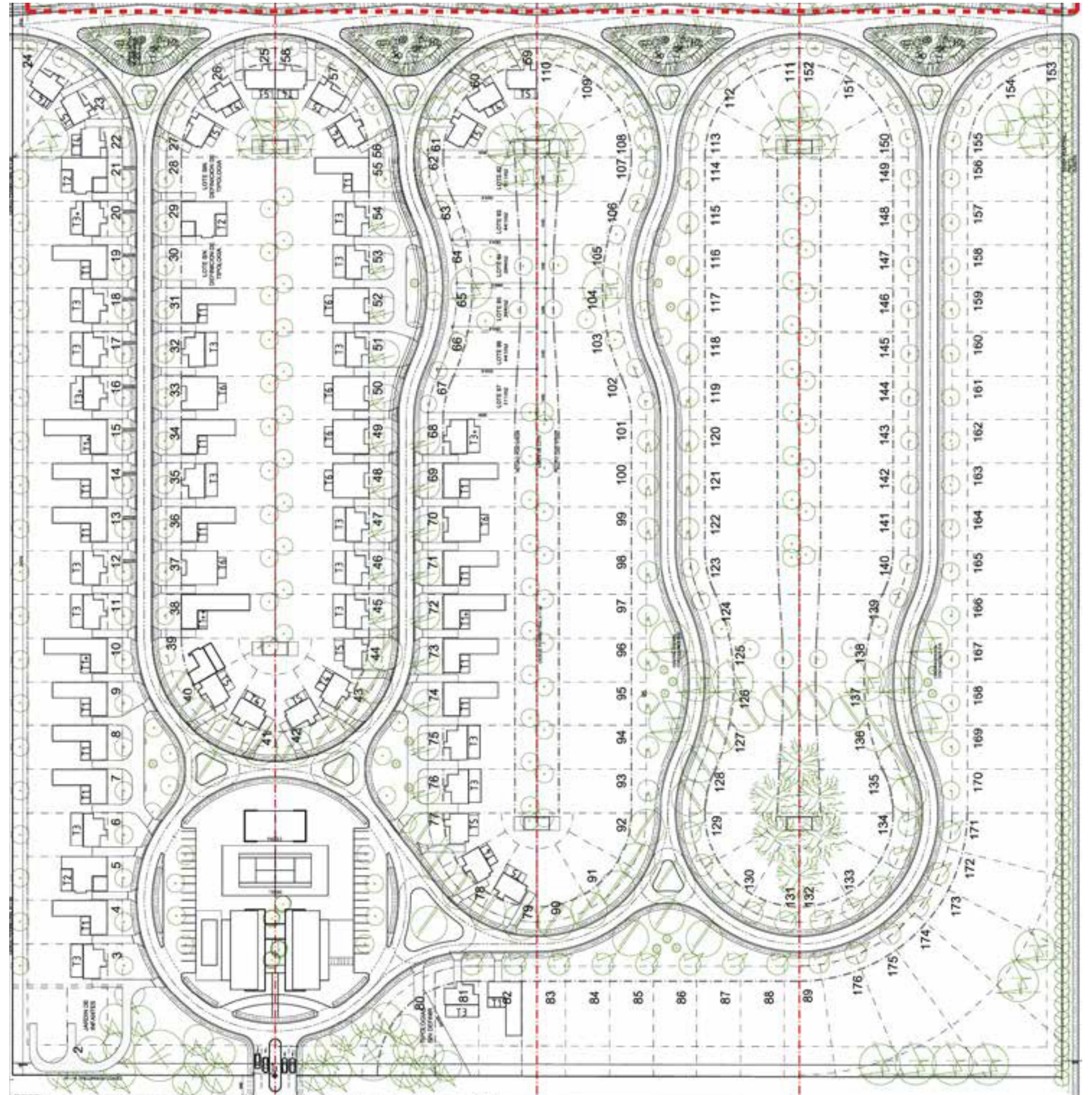






BARRIO JARDIN  
**H U E R T A S**  
DE LOS HORNEROS

ES TODO LO QUE ESTÁ BIEN







A 10 MINUTOS DE  
CARRASCO Y CERCA  
DE LOS PUNTOS  
MÁS IMPORTANTES







# AMENITIES Y SERVICIOS COMUNES

## HUERTAS CONTARÁ CON ÁREAS DE USO COMÚN Y SERVICIOS PARA RESIDENTES E INVITADOS:

-  Club House con áreas interiores de usos múltiples, parrillero, piscina exterior, cancha de tenis y paddle. El mismo estará equipado con juegos de niños, diseñado y habilitado para festejar cumpleaños de chicos.
-  Espacio de Cowork para residentes con cómodas instalaciones, wifi de alta velocidad.
-  Punto de recarga para autos eléctricos en el estacionamiento del Club House
-  Monopatines eléctricos para uso general dentro del barrio.
-  Bicicletas a disposición para residentes y visitas
-  Pequeña granja con animales para los más chicos.
-  Club de Huertas y Huertas Kids
-  Talleres de: huerta, cocina, cerámica, pintura para grandes y chicos
-  Plazas y parques con juegos para todas las edades
-  Jardín de infantes (0 a 4 años) con servicio daycare y babysitting.
-  La caminería vehicular será pavimentada con el área circundante totalmente parquizada y con iluminación decorativa cálida.
-  En el acceso contará con control de acceso y el predio tendrá vigilancia mediante cámaras de seguridad de tecnología de vanguardia.



Cada casa contará con sistema constructivo tradicional con muros interiores y exteriores en hormigón enduidos y pintados en su totalidad.

### LOS INTERIORES CONTARÁN CON:

- Estufa a leña tradicional en área social
- Puertas interiores pintadas, con herrajes de primera calidad
- Cocina equipada con muebles bajo mesada y aéreos en melamínico
- Encimera en cuarzo
- Anafe a gas, horno eléctrico y campana de extracción incluidos
- Previsión de instalación para lavarropas y lavavajillas en cocina
- Aberturas en aluminio de primera calidad con doble vidrio hermético y mosquitero
- Cortina de enrollar en aluminio con apertura y cierre motorizado en dormitorios
- Pisos ingenieriles de Roble by Mr Parquet.
- Baños completos con ducha en baño principal y bañera en secundario
- Grifería monocomando
- Mampara de vidrio fijo en baño principal, espejos y accesorios incluidos en baños
- Baño toilette en área social
- Placares empotrados con interiores completos en melamínico blanco.

### LOS EXTERIORES CONTARÁN CON:

- Caminería peatonal de hormigón prefabricado
- Área de estacionamiento para dos vehículos en green block y conexión para carga de autos eléctricos.
- Parrillero con herrería
- Área exterior de deck y pérgola en madera natural (no incluye entablillado y chapa)
- Césped
- Huerta de hierbas aromáticas en el frente de la casa (1x1m)
- Cerco perimetral en laterales y fondo
- Luminarias exteriores en paredes incluidas.

### EXTRAS:

- Calefacción de losa radiante de agua con caldereta a gas
- Previsión de cañería instalada para aire acondicionado en living comedor y dormitorios
- Conexión a agua potable y saneamiento
- Conexión a fibra óptica
- Previsiones para conexión de riego e instalación de piscina
- Previsiones para luces de jardín (frente y fondo)





# TIPOLOGÍA 1







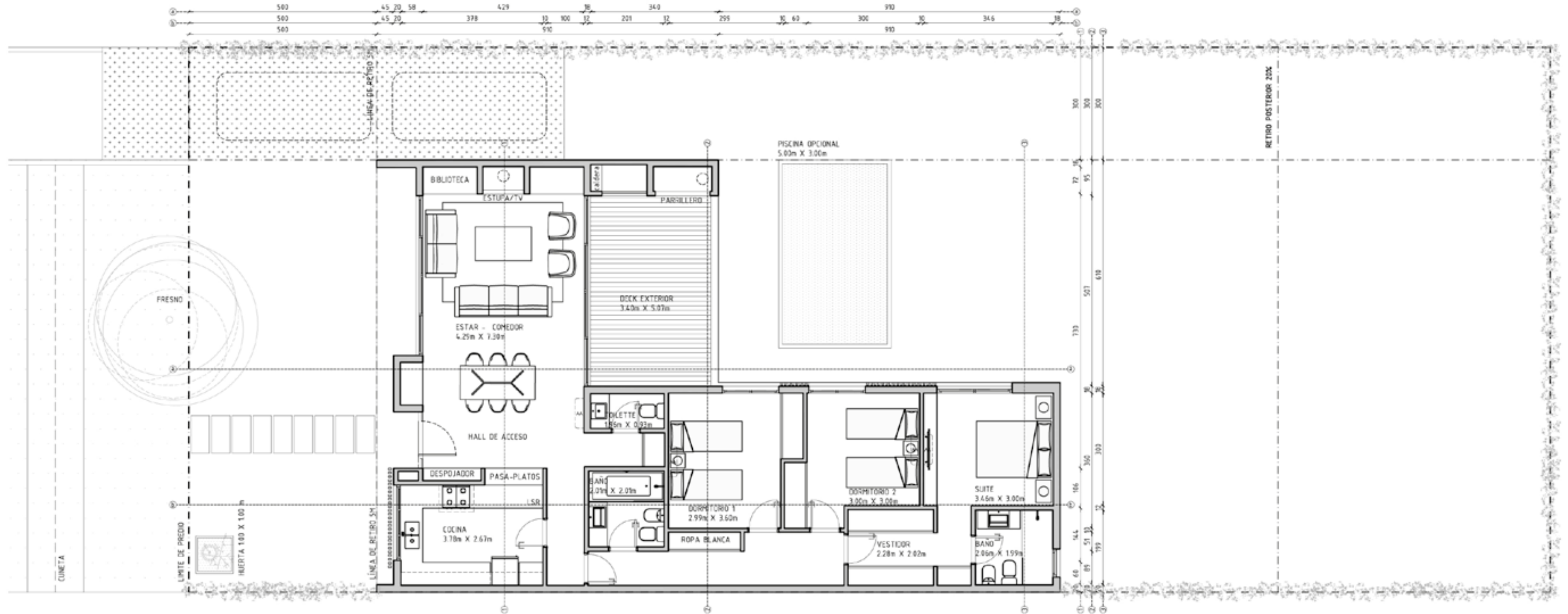
# TIPOLOGÍA 1

PLANTA

ÁREA DEL TERRENO 525,6 M<sup>2</sup>

ÁREAS

INTERIOR 126 M<sup>2</sup>  
EXTERIOR DECK 20.1 M<sup>2</sup>  
**TOTAL 146.1 M<sup>2</sup>**







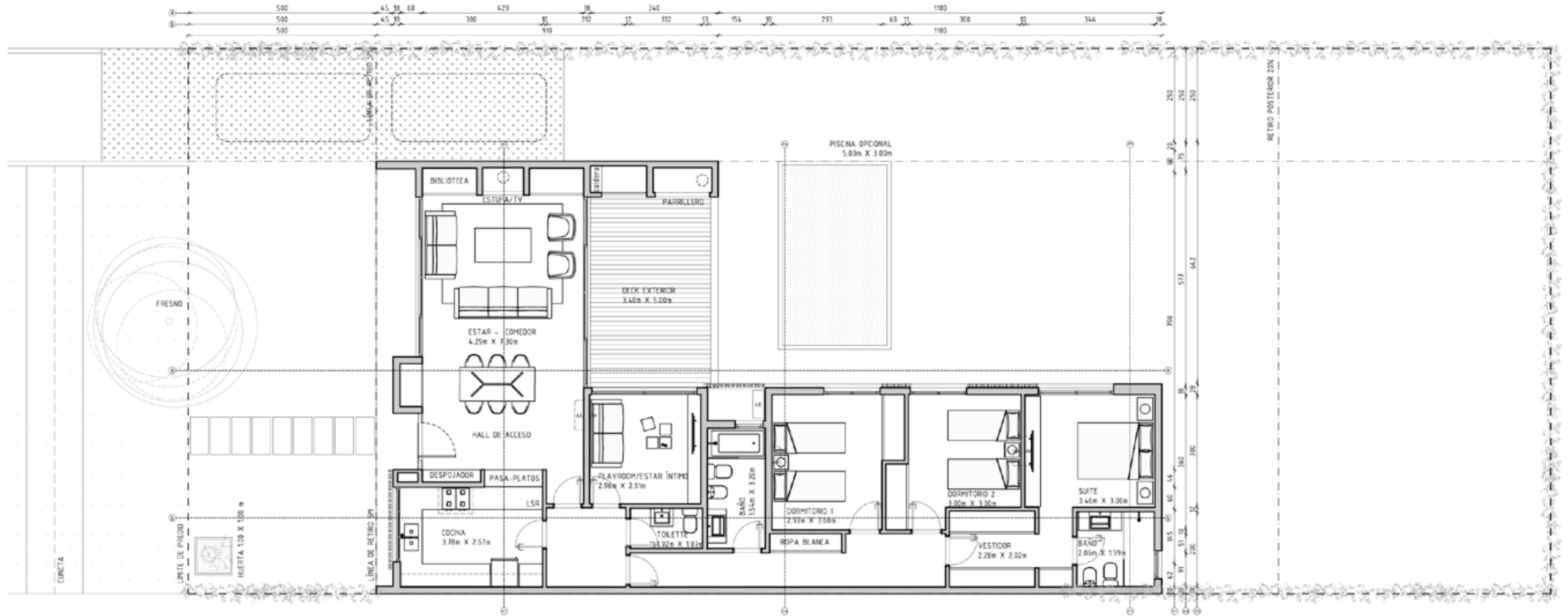
# TIPOLOGÍA 1 PLUS

PLANTA

ÁREA DEL TERRENO 525.6 M<sup>2</sup>

ÁREAS

INTERIOR 141.1 M<sup>2</sup>  
EXTERIOR 20.1 M<sup>2</sup>  
**TOTAL 161.2 M<sup>2</sup>**







TIPOLOGÍA 2





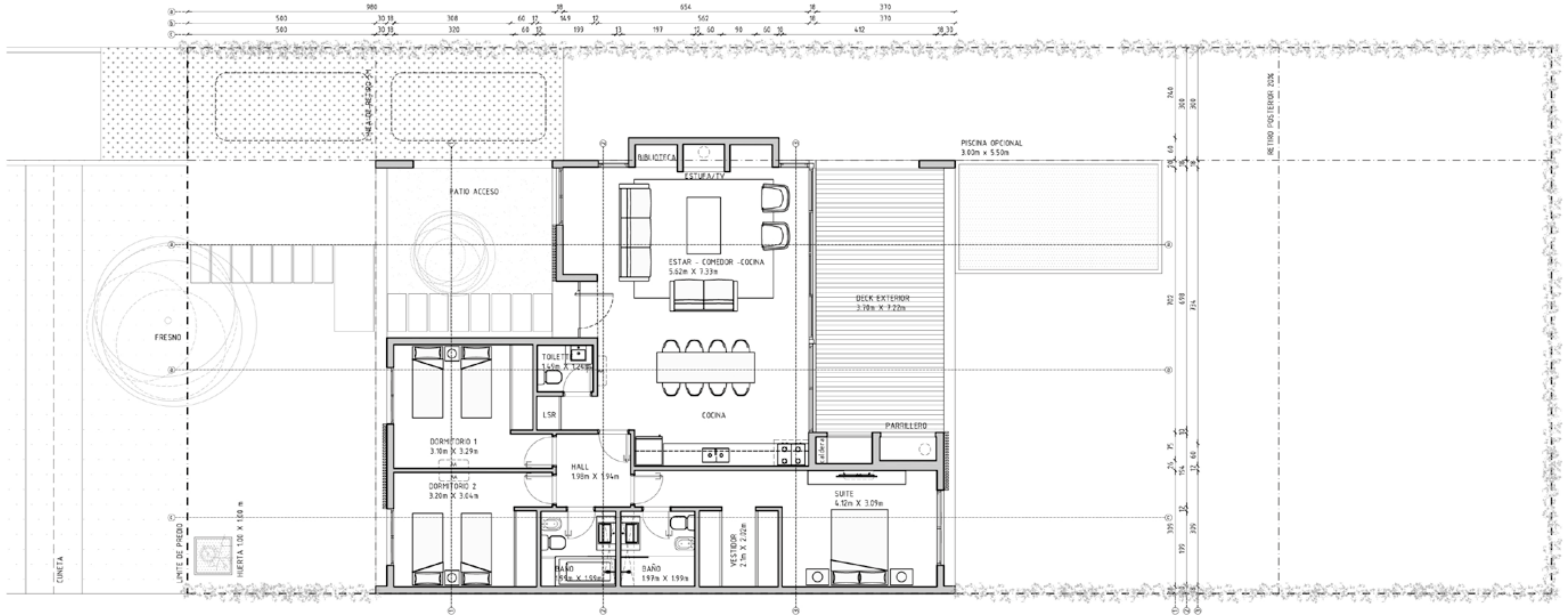
# TIPOLOGÍA 2

PLANTA

ÁREA DEL TERRENO 344 M<sup>2</sup>

ÁREAS

INTERIOR 125.5 M<sup>2</sup>  
EXTERIOR 50.6 M<sup>2</sup>  
**TOTAL 176.1 M<sup>2</sup>**







# TIPOLOGÍA 3







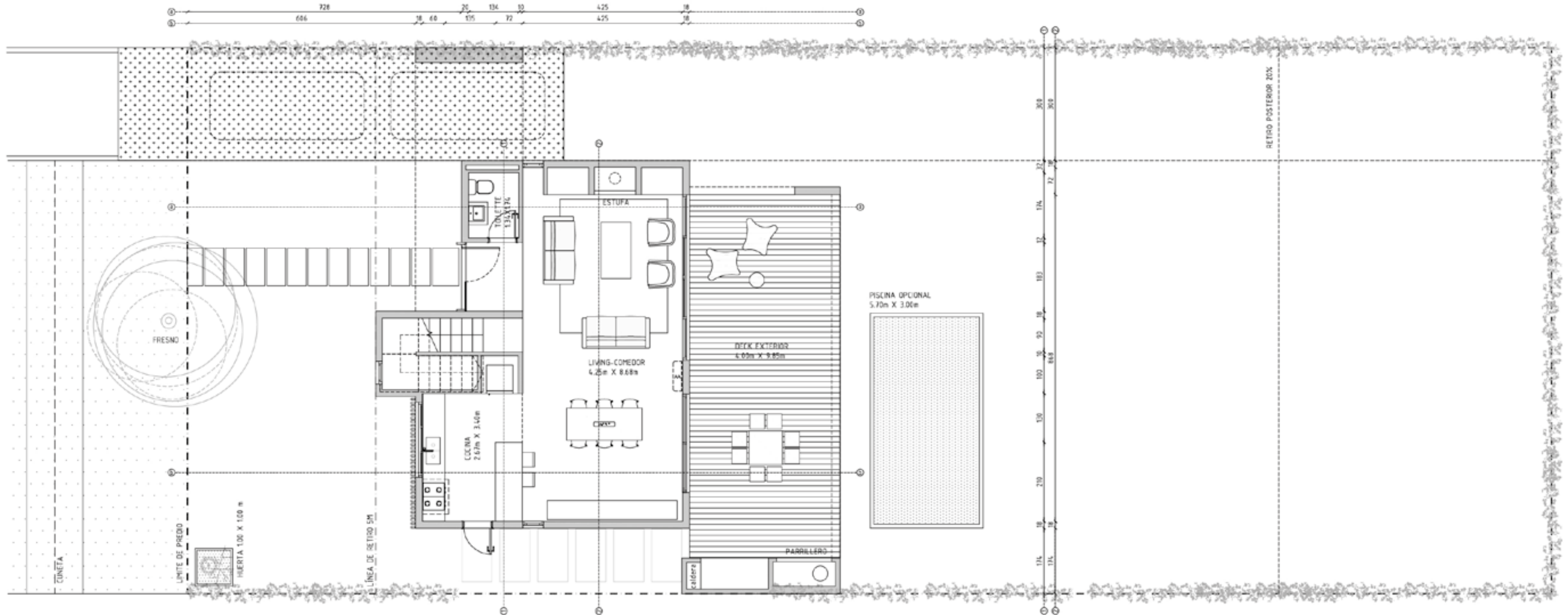
# TIPOLOGÍA 3

PLANTA BAJA

ÁREA DEL TERRENO 525.6 M<sup>2</sup>

ÁREAS

INTERIOR 131.4 M<sup>2</sup>  
EXTERIOR 43.1 M<sup>2</sup>  
**TOTAL 174.5 M<sup>2</sup>**

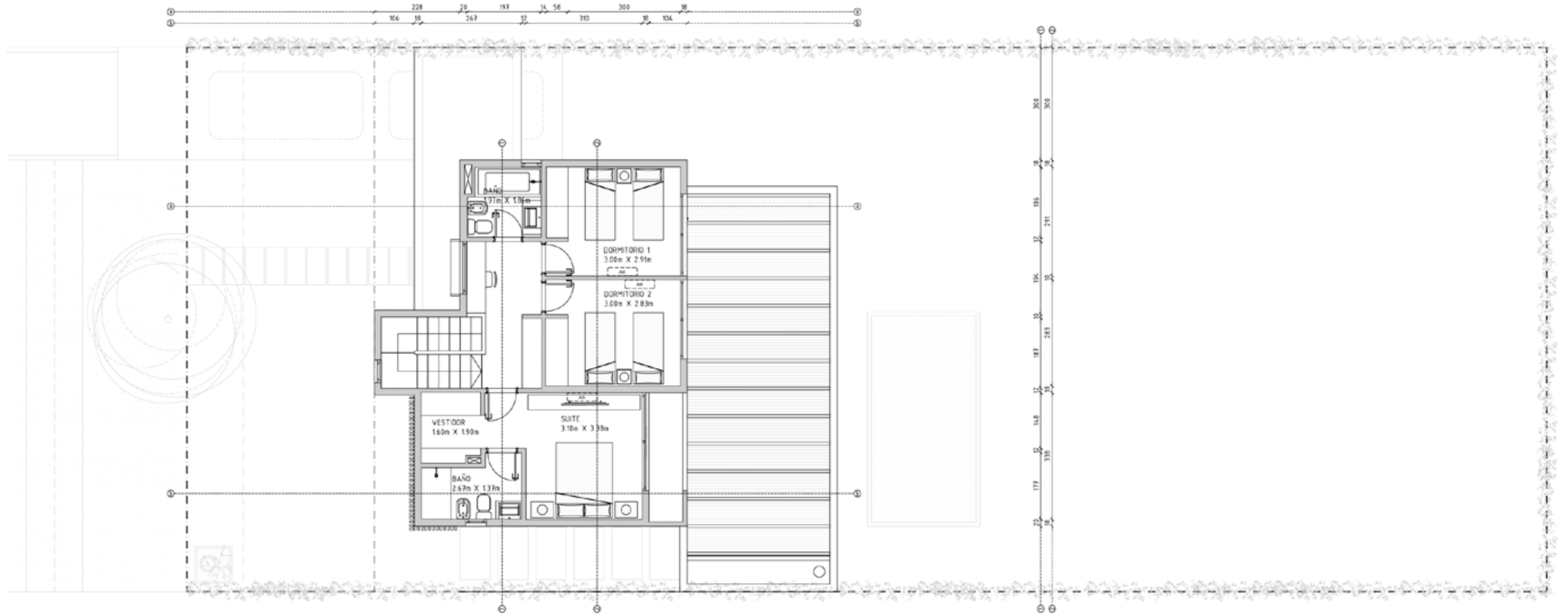






# TIPOLOGÍA 3

## PLANTA ALTA





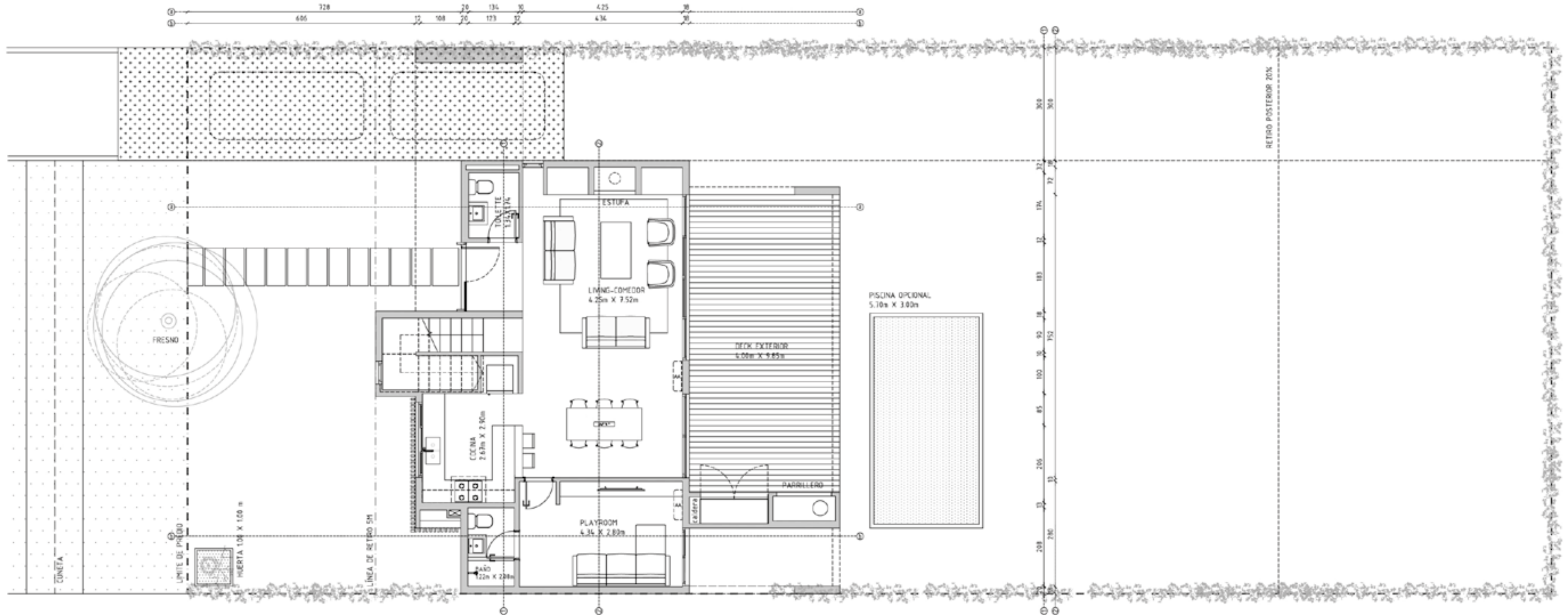


# TIPOLOGÍA 3 PLUS PLANTA BAJA

ÁREA DEL TERRENO 525.6 M<sup>2</sup>

ÁREAS

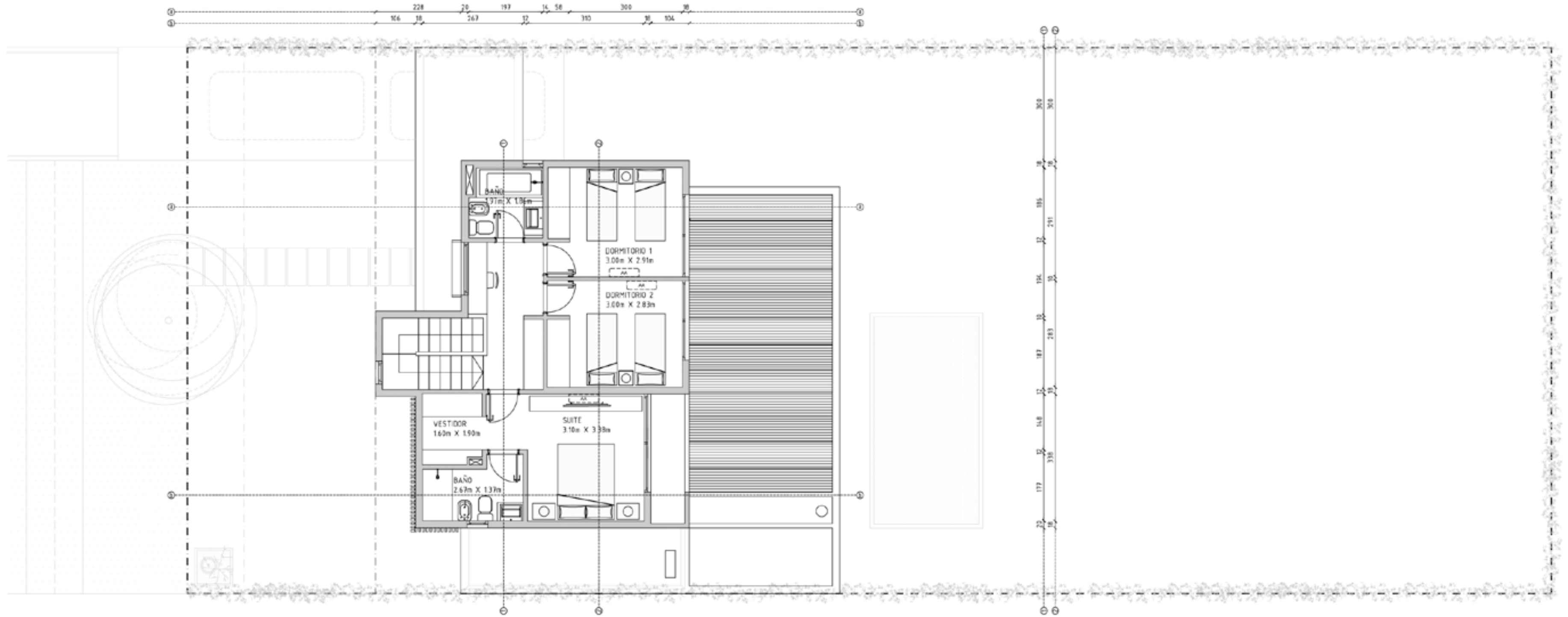
INTERIOR 141.3 M<sup>2</sup>  
EXTERIOR 46.7 M<sup>2</sup>  
TOTAL 188 M<sup>2</sup>







# TIPOLOGÍA 3 PLUS PLANTA ALTA







TIPOLOGÍA 4





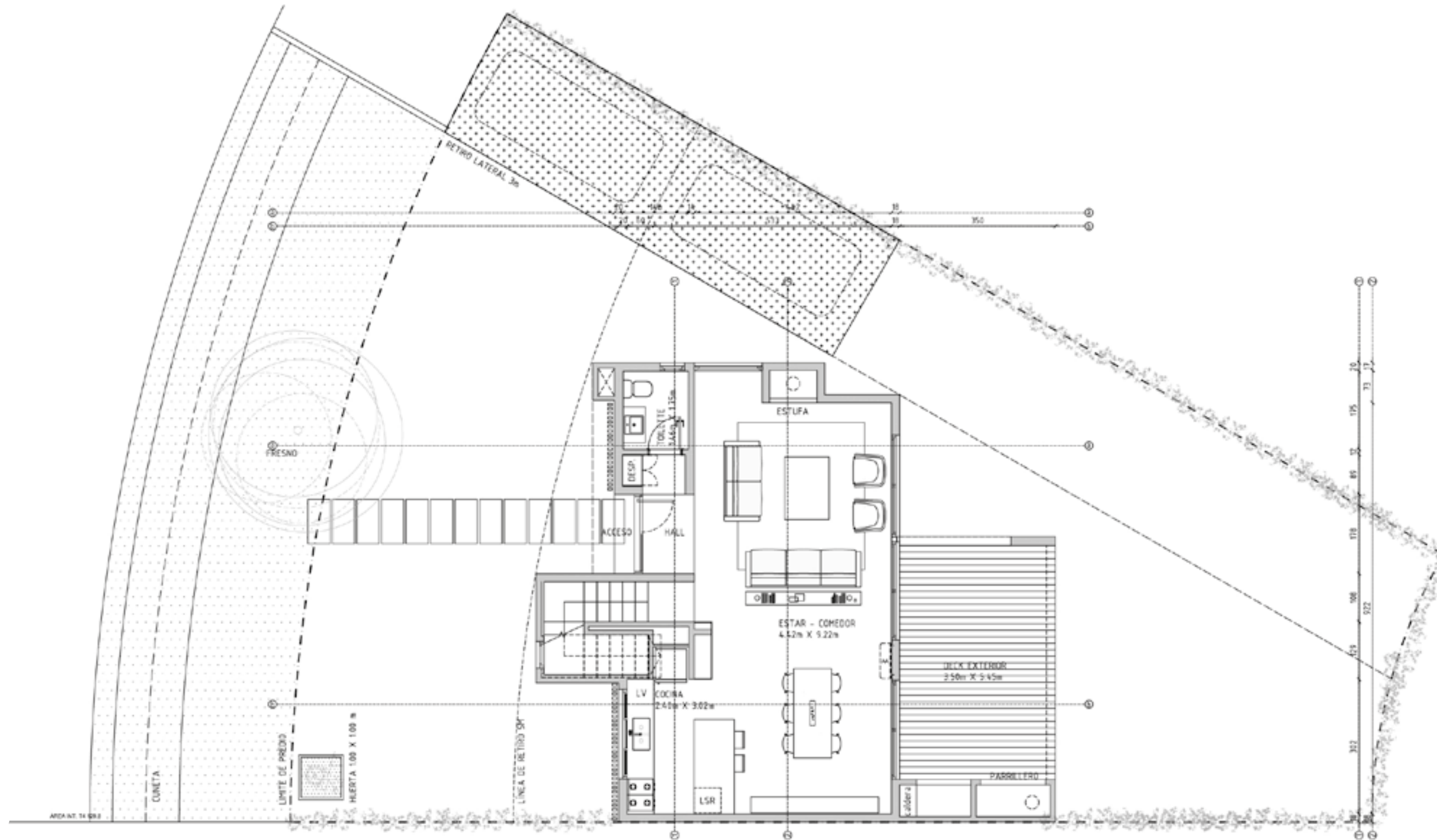
# TIPOLOGÍA 4

PLANTA BAJA

ÁREA DEL TERRENO 306.3 M<sup>2</sup>

ÁREAS

INTERIOR 129.7 M<sup>2</sup>  
EXTERIOR 22.4 M<sup>2</sup>  
**TOTAL 152.1 M<sup>2</sup>**

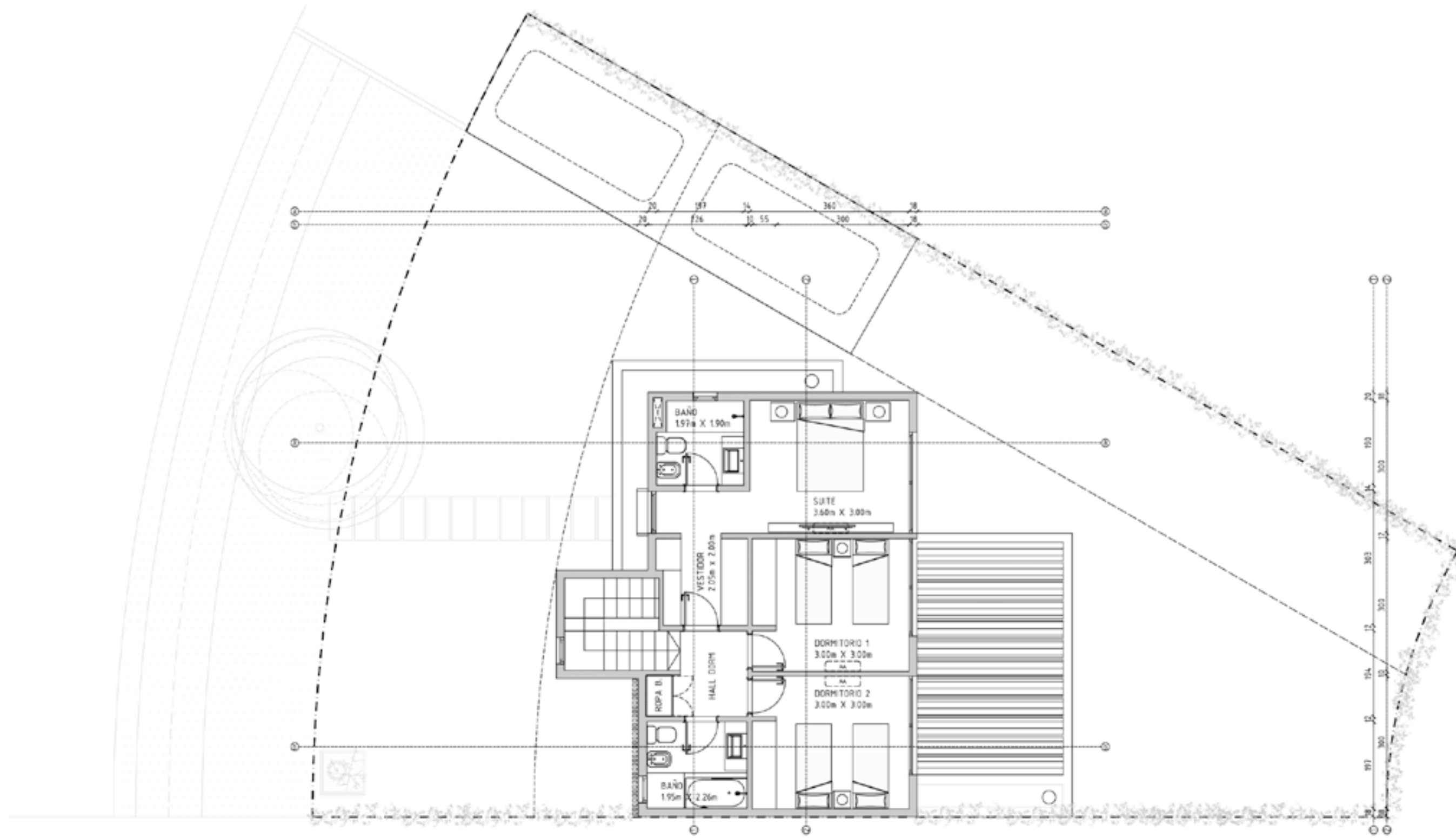






# TIPOLOGÍA 4

PLANTA ALTA







ΤΙΠΟΛΟΓΙΑ 5







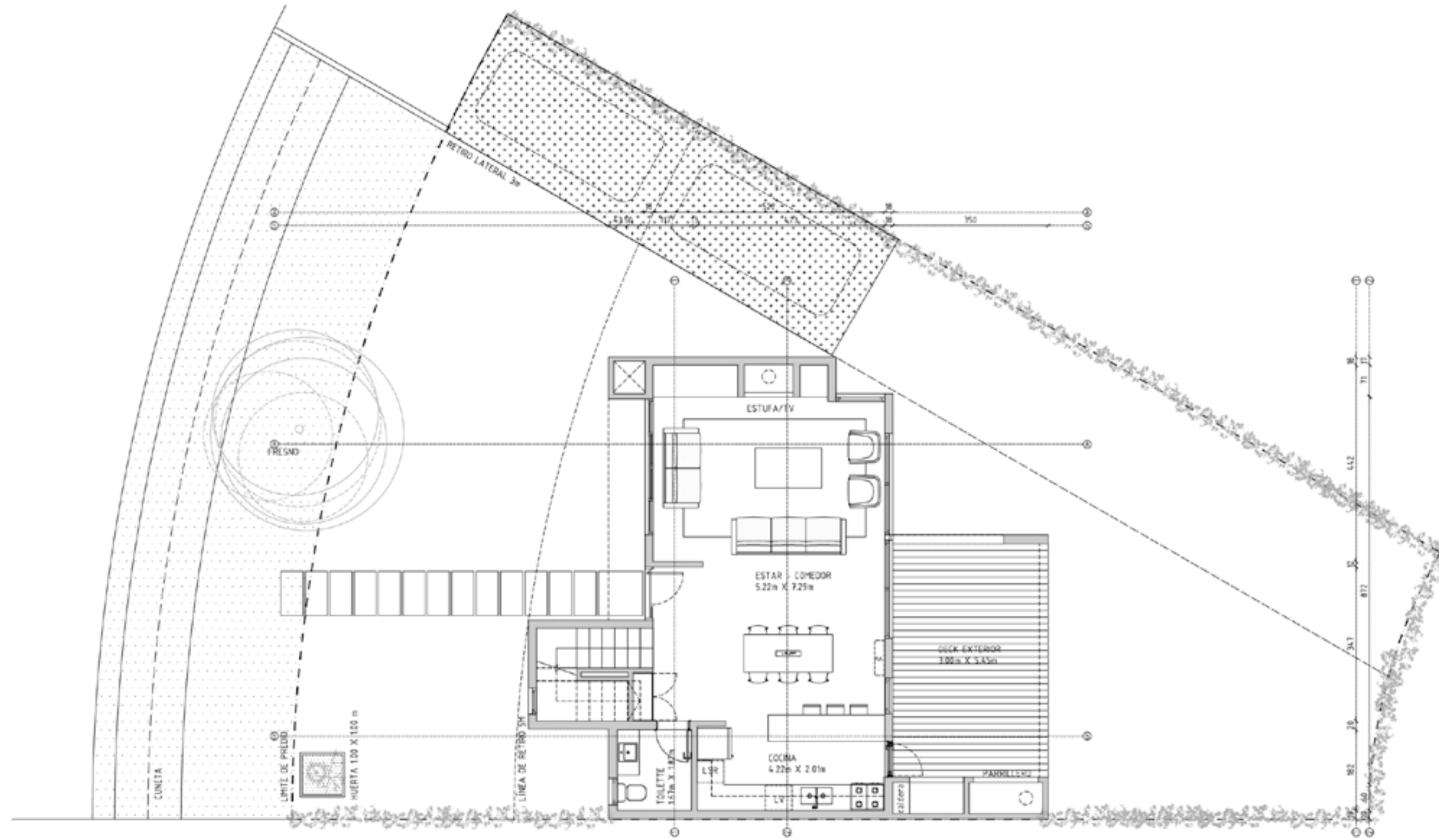
# TIPOLOGÍA 5

PLANTA BAJA

ÁREA DEL TERRENO 306.3 M2

ÁREAS

INTERIOR 127.3 M2  
EXTERIOR 22.4 M2  
**TOTAL 149.7 M2**

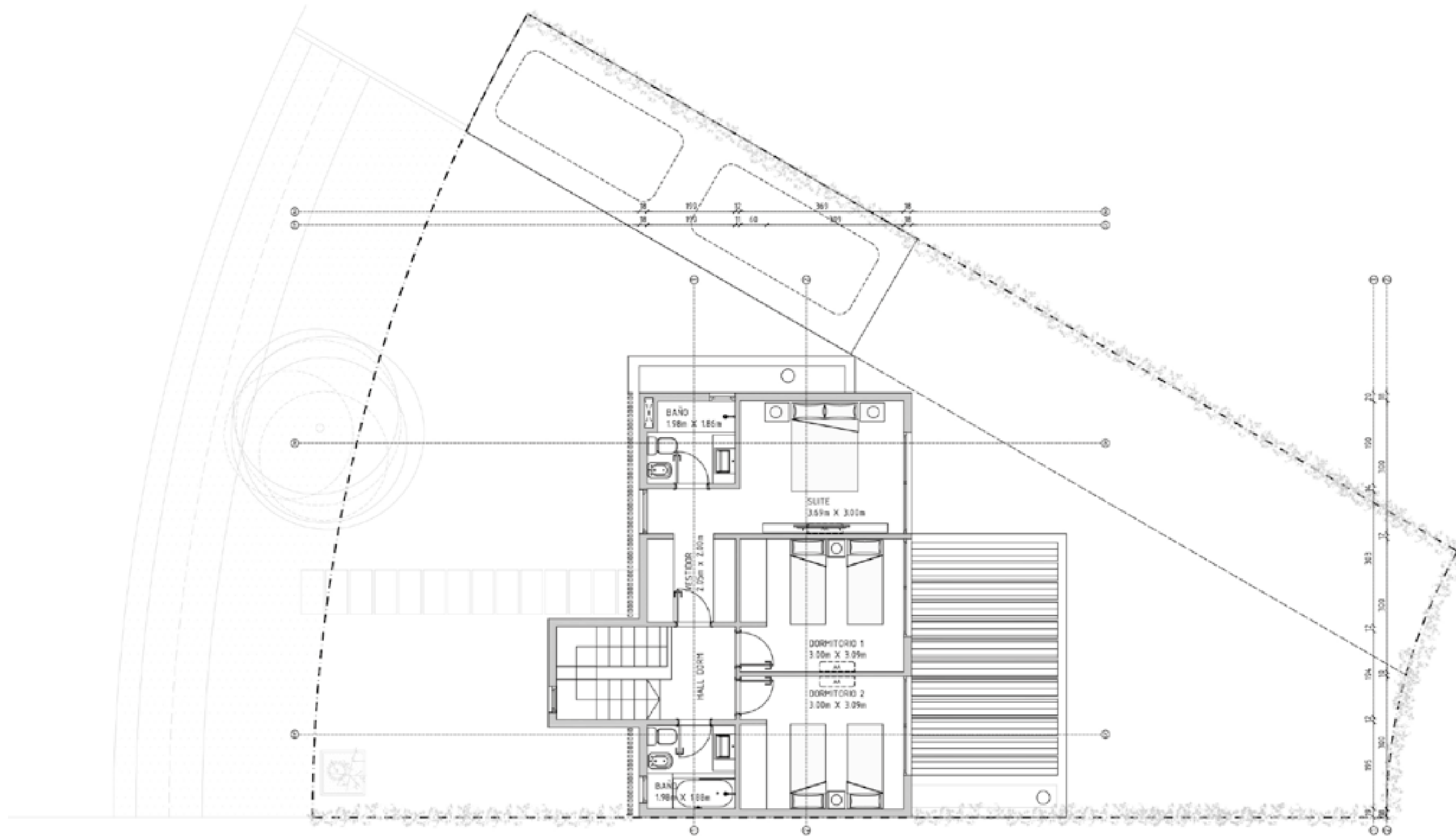






# TIPOLOGÍA 5

PLANTA ALTA







TIPOLOGÍA 6





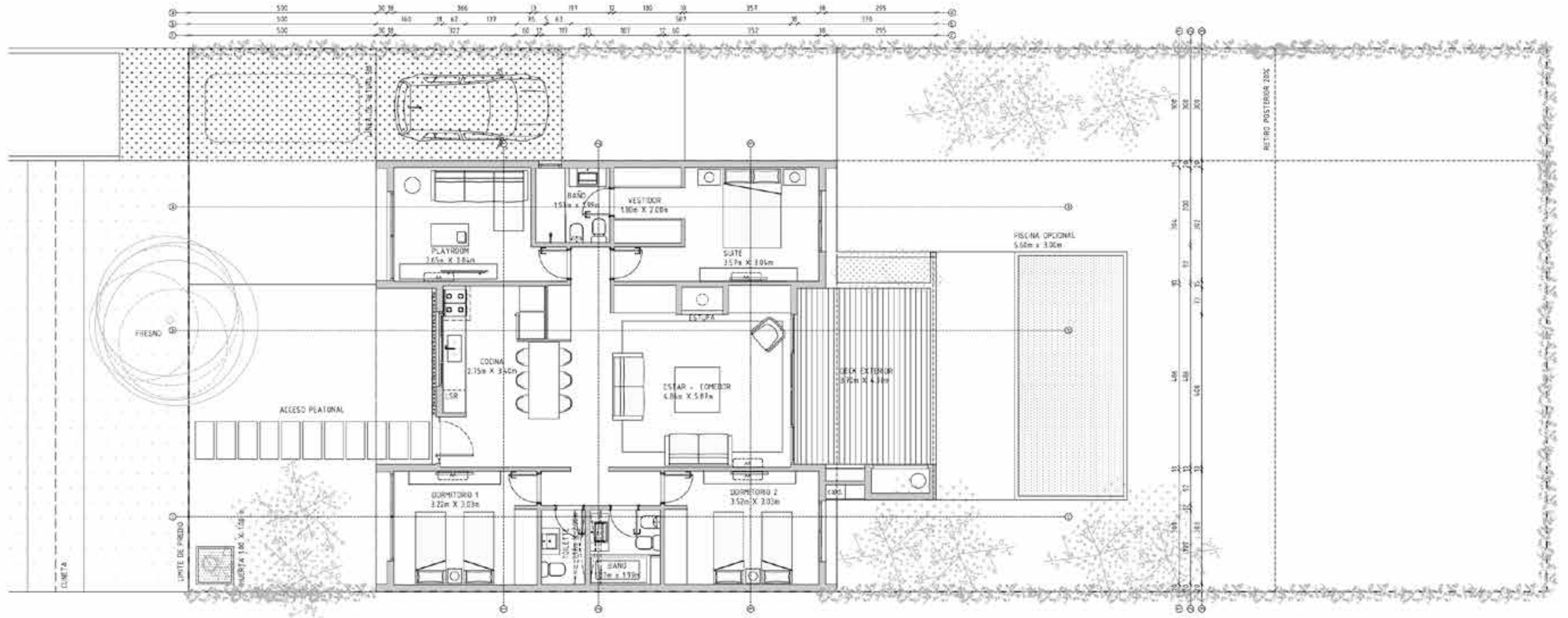
# TIPOLOGÍA 6

PLANTA

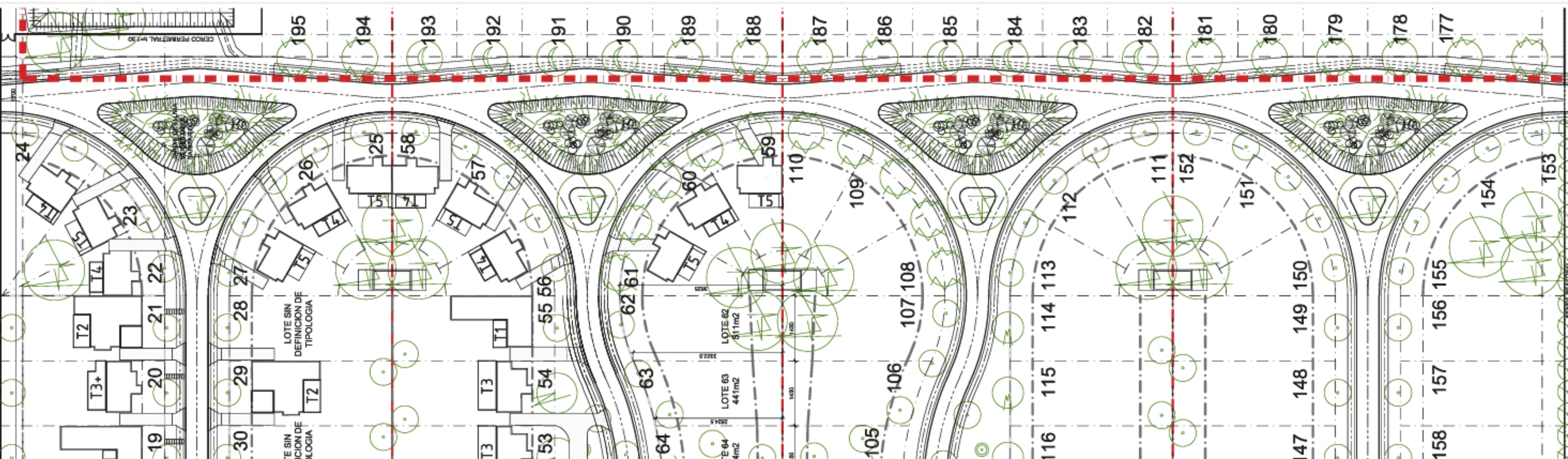
ÁREA DEL TERRENO 525.6 M<sup>2</sup>

ÁREAS

INTERIOR 125.5 M<sup>2</sup>  
EXTERIOR 20.1 M<sup>2</sup>  
**TOTAL 145.6 M<sup>2</sup>**







## MANZANAS

LAS CASAS CONFIGURAN UNA FORMACIÓN SEMICIRCULAR EN LOS EXTREMOS DE LAS MANZANAS, OBTENIENDO UNA AMENIDAD EXTRA, DE USO EXCLUSIVO, EN EL CORAZÓN DE ESTOS SEMICÍRCULOS. SE TRATA DE UN PARQUE CON PISCINA Y SOLARIUM AL CUAL SÓLO ACCEDERÁN LAS UNIDADES QUE CONFORMAN LA CORONA\*.

SERÁ UN ÁREA ÚNICA, SEGURA E INDEPENDIENTE DONDE LOS PROPIETARIOS PODRÁN EXPERIMENTAR A PLENO LA IDENTIDAD NATURAL DEL BARRIO.

\*LOS GASTOS DE MANTENIMIENTO DE ESA PISCINA SON DE TODA LA COPROPIEDAD.





BARRIO JARDIN  
**H U E R T A S**  
DE LOS HORNEROS

QUE TU BARRIO JARDÍN SEA UNA EVOLUCIÓN  
DE LOS MEJORES BARRIOS, **ES TODO LO QUE ESTÁ BIEN.**

[WWW.HUERTAS.UY](http://WWW.HUERTAS.UY) - [INFO@HUERTAS.UY](mailto:INFO@HUERTAS.UY) - [@HUERTAS\\_HOUSING](https://www.instagram.com/HUERTAS_HOUSING)